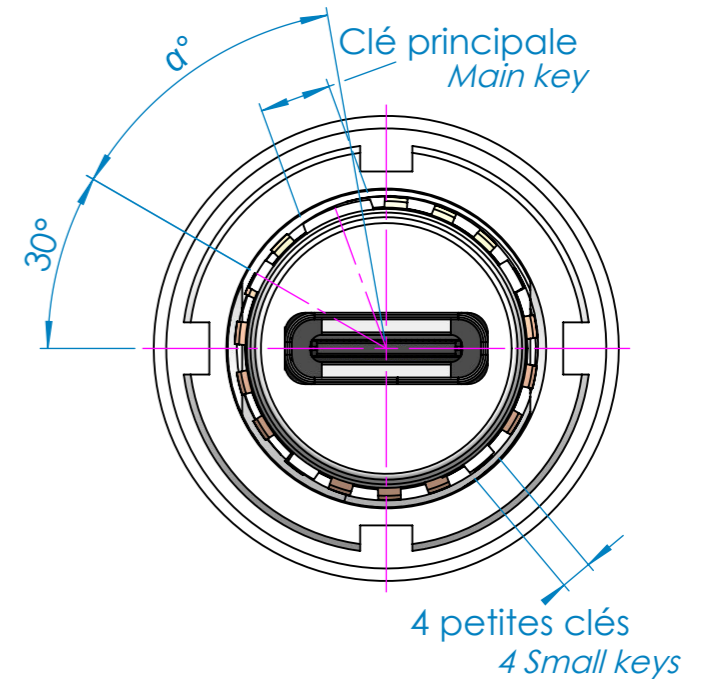
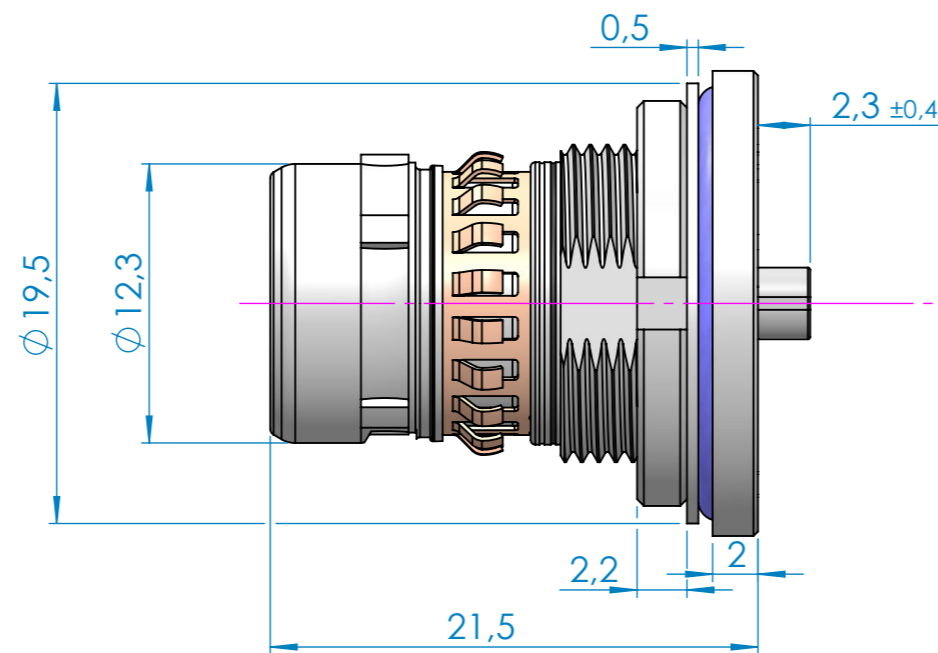
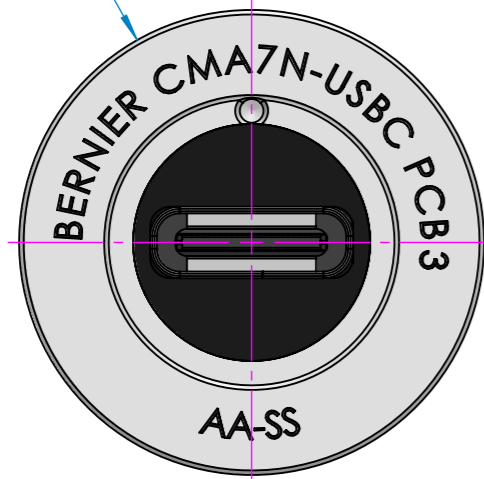


Ø 20,5 max.



**CMA**

**B**

**7**

**N**

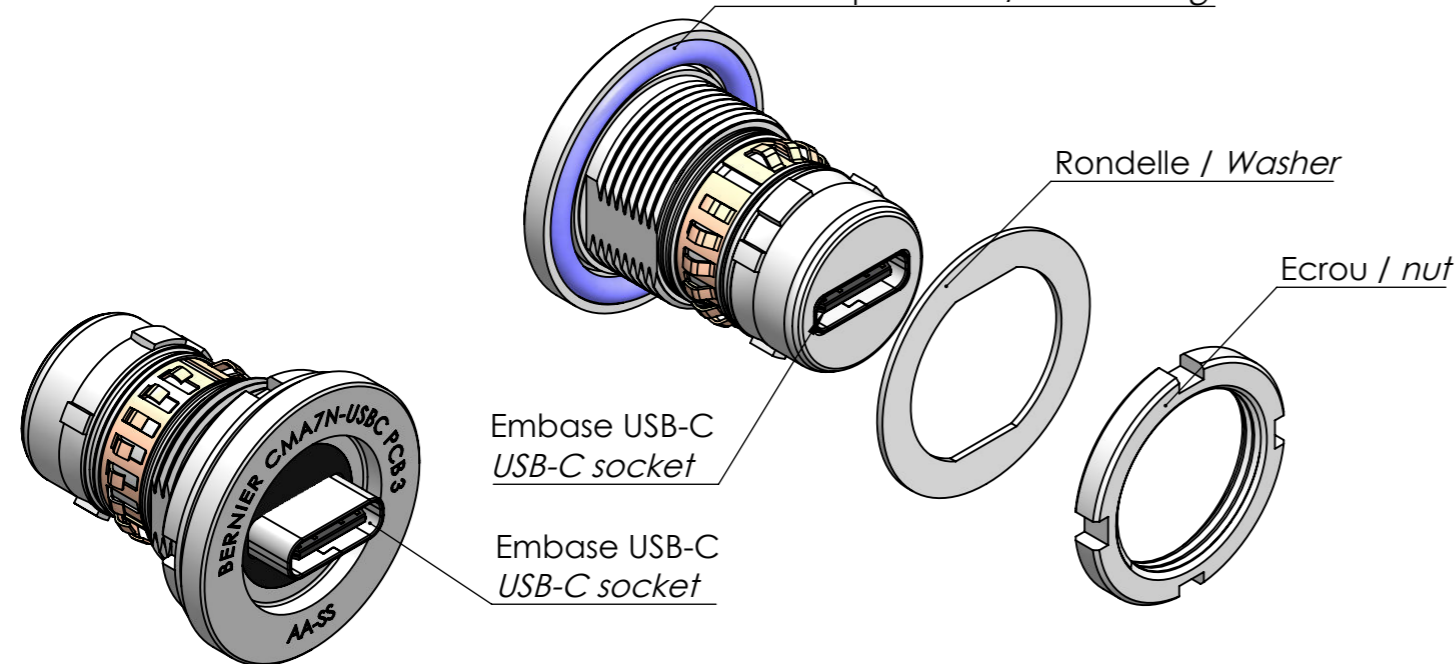
**- USBC**

**PCB3**

**JC**

FAMILLE LINE	COULEUR COLOR		TYPE	DETROMPAGE KEYWAY	ANGLE α	CONNECTEUR COMPATIBLE COMPATIBLE CONNECTOR	PCB TYPE	SPECIFICATION	JOINT DE PANNEAU PANEL ORING	MATIERE MATERIAL
<b>CMA</b>	☒	ACIER / STEEL	<b>7</b>	<b>N</b>	60°	<b>USBC</b>	<b>3</b>	USB-C	☒	FLUROSILICONE
	<b>B</b>	NOIR / BLACK		<b>P</b>	103°		<b>3.1</b>	USB-C Shunt des masses Shunt grounds	<b>JC</b>	FLUROSILICONE NI / GRAPHITE
				<b>W</b>	50°				<b>JC1</b>	FLUROSILICONE AL / AG
				<b>X</b>	70°					
				<b>Y</b>	40°					
				<b>Z</b>	80°					

EXEMPLE REFERENCE COMMERCIALE : **CMA B 7N-USBC PCB3 JC**  
 EXAMPLE PART NUMBER



25/01/2024		-	PASSAGE DE PLAN DRAFT A VALIDÉ FROM DRAFT TO VALIDATED PLAN		DMT	LPA
Notice of changes Avis d'évolution	DATE	REVISION INDICE	CHANGE DESCRIPTION MODIFICATION		DRAW BY DESS. PAR	CHECKED BY VERIF. PAR
PRODUCT SPEC. SPECIF PRODUIT	PACKAGING SPEC. SPECIF EMBALLAGE	APPLICATION SPEC. SPECIF APPLICATION	THIS DRAWING AND ALL OTHER INFORMATION CONTAINED THERE IN IS PROPRIETARY OF BERNIER. This drawing may not be copied, reproduced or disclosed to any third party without the expressed written permission of BERNIER. © BERNIER November 2014		LES INFORMATIONS CONTENUES DANS CE PLAN SONT LA PROPRIETE DE BERNIER. Ce plan ne peut être copié, reproduit ou transmis sans l'autorisation expresse et écrite de BERNIER. © BERNIER Novembre 2014	
TOLERANCES	±0.1 ±1°	MATERIAL MATIERE	SURFACE FINISH ETAT DE SURFACE		CAD SYSTEME SOLIDWORKS	
CONTREPARTIE N° CONTRAPARTIE N°		COLOR COULEUR	TOOL NO OUTIL N°		DIMENSIONS IN MILLIMETER DIMENSIONS EN MILLIMETRE	
DO NOT SCALE DRAWING NE PAS PRENDRE DE COTES			BERNIER		A3	
DRAW BY DESS. PAR	DATE	NAME NOM	TITLE DESIGNATION	DRAWING NUMBER REFERENCE PLAN		SHEET Feuille SUR 2
CHECKED BY VERIF. PAR	25/01/2024	LPA	EMBASE CMA-USBC AVEC PCB3 CMA-USBC RECEPTACLE WITH PCB3	CMA *7*-USBC PCB3 NT748		3:1
APPROVED BY APPR. PAR			ESR NO NUMERO ESR	FILE NAME NOM DU FICHER		
				NT748		

**PRESENTATION**

Embase femelle de panneau CMA \*7-USBC PCB3. Elle est conçue avec système de verrouillage et s'accouple sur toutes les contreparties mâles de la famille BERNIER CMA-USBC en version N, P, W, X, Y, Z, T.

Norme de référence boîtier : STEI GAM-T2-75500 et 501.

**MATIERE ET FINITION**

- Corps, Ecrou, Rondelle : Acier inox microbillé passivé.
- Joint de panneau : Silicone fluoré sans ou avec charge conductrice (JC&JC1).
- Contacts et CI : Alliage cuivreux doré sur nickel.
- Isolant PCB : FR4
- Isolant : Matière thermoplastique et résine époxy.

**CARACTERISTIQUES CLIMATIQUES ET MECANIKUES**

- Température de service : -40°C +85°C.
- Etanchéité : IP68 4m 2h
- Brouillard salin : 96h accouplé
- Endurance mécanique CMA: 10 000 accouplements
- Couples de serrage de l'écrou : 9 N.m.

**CARACTERISTIQUES ELECTRIQUES**

- Tension de service : 30 V max.
- Intensité nominale : 5Amax sur A4,B4,A9 et B9 0.25Amax autre
- Résistance de contact : ≤ 50 mΩ.
- Résistance entre masse boîtier USB et masse boîtier CMA : ≤ 100 mΩ.
- Résistance d'isolement : > 100 MΩ.
- Rigidité diélectrique : 100 Veff à 50 Hz 1min.
- Conforme à la norme USB3.2 Gen2 (10Gb/s).

Outillage de serrage : B703

Masse : 16g max

**INTRODUCTION**

Receptacle for panel CMA \*7-USBC PCB3. It is designed with system of locking and mates on all male connectors of the BERNIER CMA-USBC line for version N, P, W, X, Y, Z, T.

Reference of standard box : STEI GAM-T2-75500 and 501.

**MATERIALS AND FINISH**

- Shell, nut, washer : stainless steel sand blasted and passivated
- Panel oring : Fluorosilicone or fluorosilicone with conductive filler (JC & JC1)
- Contacts & PCB: Copper alloy with gold over nickel plating.
- PCB insulator : FR4
- Insulator : Thermoplastic and epoxy resin.

**CLIMATIC AND MECHANICAL SPECIFICATIONS**

- Temperature range: -40°C +85°C.
- Watertightness : IP68 4m 2h.
- Salt spray : 96h mated.
- CMA Mechanical endurance : 10 0000 operations
- Locking torque for nut : 9 N.m.

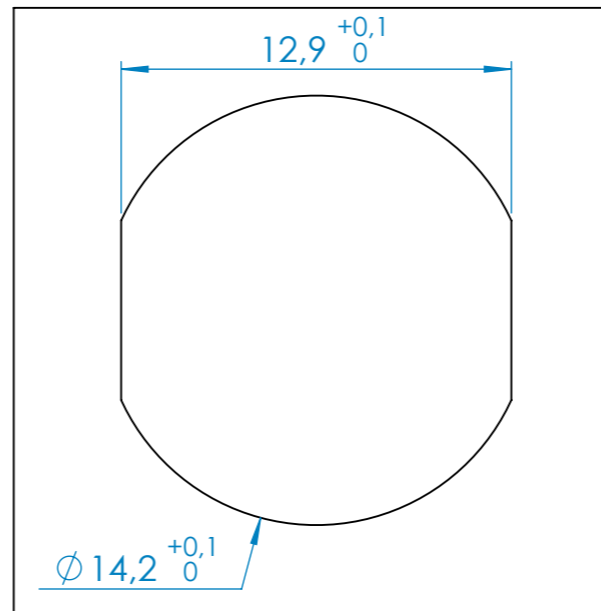
**ELECTRICAL SPECIFICATIONS**

- Working voltage : 30 V max.
- Rating current : 5Amax on A4,B4,A9 & B9 0.25Amax other.
- Contact resistance : ≤ 50 mΩ.
- Resistance between USB shell ground and CMA shell ground : ≤ 100 mΩ.
- Insulation : > 100 MΩ.
- Dielectric rigidity : 100 Veff at 50 Hz 1min.
- Compliant with USB3.2 Gen2 (10GB/s).

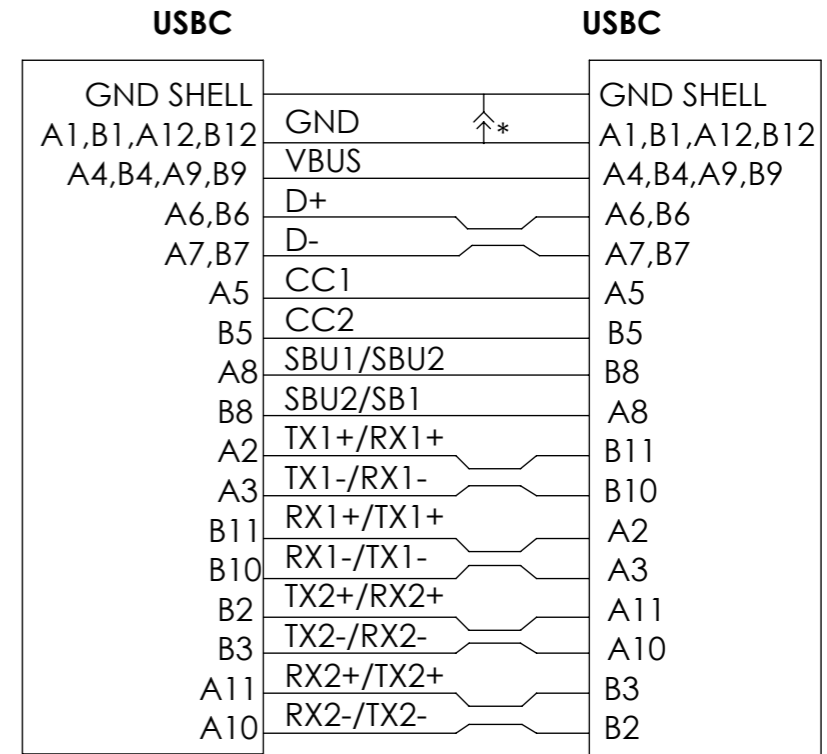
Tightening tool : B703

Weight : 16g max

**DECOUPE PANNEAU / PANEL CUT  
FACE AVANT / FRONT FACE**



**EPAISSEUR MAX : 3.5 MM  
THICKNESS MAX**



\* Connexion possible des masses par shunt  
Shunt ground connection possible

25/01/2024		-	PASSAGE DE PLAN DRAFT A VALIDÉ FROM DRAFT TO VALIDATED PLAN		DMT	LPA	
Notice of changes Avis d'évolution	DATE	REVISION INDICE	CHANGE DESCRIPTION MODIFICATION		DRAW BY DESS. PAR	CHECKED BY VERIF. PAR	APPROVED BY APPR. PAR
PRODUCT SPEC. SPECIF PRODUIT	PACKAGING SPEC. SPECIF EMBALLAGE	APPLICATION SPEC. SPECIF APPLICATION	THIS DRAWING AND ALL OTHER INFORMATION CONTAINED HERE IN IS PROPRIETARY OF BERNIER. This drawing may not be copied, reproduced or disclosed to any third party without the expressed written permission of BERNIER. © BERNIER November 2014		LES INFORMATIONS CONTENUES DANS CE PLAN SONT LA PROPRIETE DE BERNIER. Ce plan ne peut être copié, reproduit ou transmis sans l'autorisation écrite de BERNIER. © BERNIER Novembre 2014		
TOLERANCES ±0.1 ±1°		MATERIAL MATIERE	SURFACE FINISH ETAT DE SURFACE		CAD SYSTEME SOLIDWORKS		
CONTREPARTIE N° CONTREPARTIE N°		COLOR COULEUR	TOOL NO OUTIL N°		DIMENSIONS IN MILLIMETER DIMENSIONS EN MILLIMETRE		
DO NOT SCALE DRAWING NE PAS PRENDRE DE COTES		BERNIER		A3			
DRAW BY DESS. PAR	DATE	NAME NOM	TITLE DESIGNATION	DRAWING NUMBER REFERENCE PLAN		SHEET Feuille 2 SUR 2	
CHECKED BY VERIF. PAR	25/01/2024	DMT	EMBASE CMA-USBC AVEC PCB3	CMA *7*-USBC PCB3		NT748	
APPROVED BY APPR. PAR		LPA	CMA-USBC RECEPTACLE WITH PCB3	NOTICE TECHNIQUE DATA SHEET		NT748	
			ESR NO NUMERO ESR	FILE NAME NOM DU FICHER		ECHELLE 5:1	
				NT748			