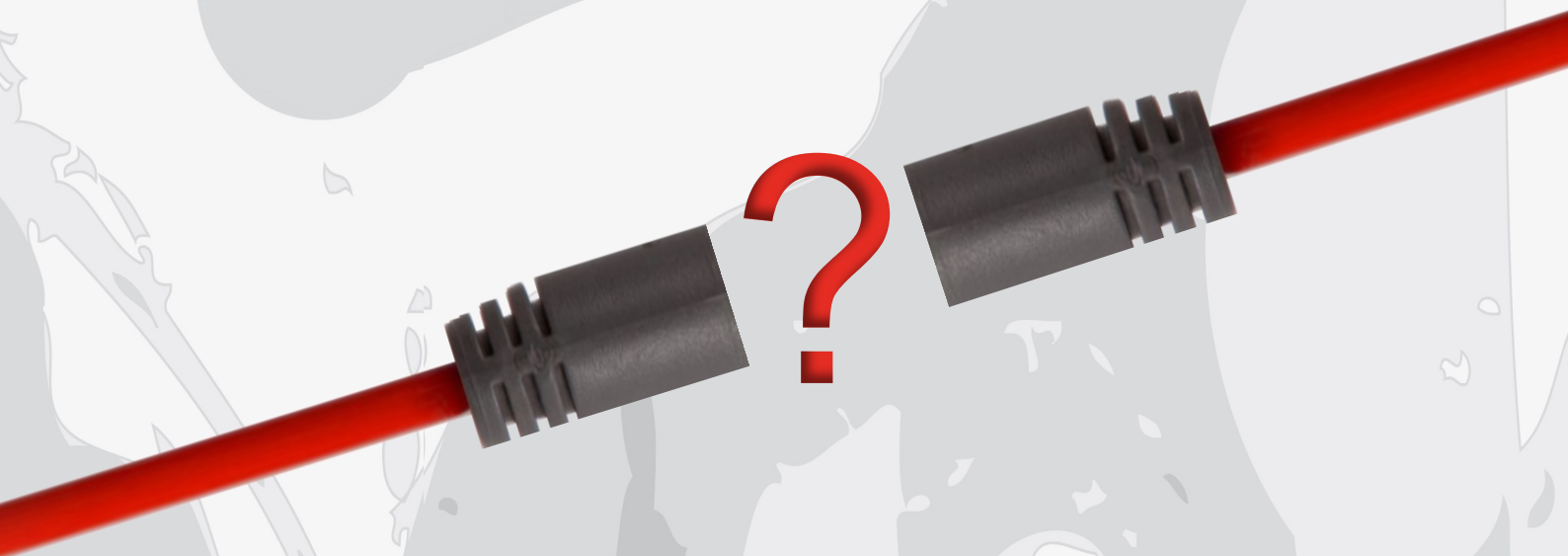




Services BERNIER

Solutions • Prestations • Produits



... L'innovation et la maîtrise des technologies pour la solution à votre projet !

Catalogue d'information

Version 1.0 - JUIN 2016
www.bernier.tm.fr



BERNIER

DIV

Métaux



Spécialiste de solutions micromécaniques, BERNIER a acquis de solides connaissances dans l'utilisation des matières et composés métalliques. Chaque client ayant des attentes spécifiques, nos solutions doivent répondre aux besoins en matière de solidité, de légèreté, de résistance à la corrosion ou bien encore de conductivité.

Ainsi BERNIER dispose des compétences pour réaliser des éléments de connectique complexes en Acier Inoxydable, Aluminium, Inox Marine, Bronze Marine ou Cuivre Béryllium.

Matières plastiques

Éléments incontournables dans le domaine industriel, les matières plastiques sont aussi diverses que leurs applications. Principalement utilisées en connectique sous la forme d'un isolant, cet élément doit pouvoir respecter les contraintes mécaniques et environnementales. Disposant de plusieurs gammes de produits avec des contraintes singulières, BERNIER a acquis une grande expérience dans l'utilisation des matières plastiques semi-cristallines.

Nos relations avec certains fournisseurs nous permettent une grande réactivité dans la création et la modification de nos isolants.



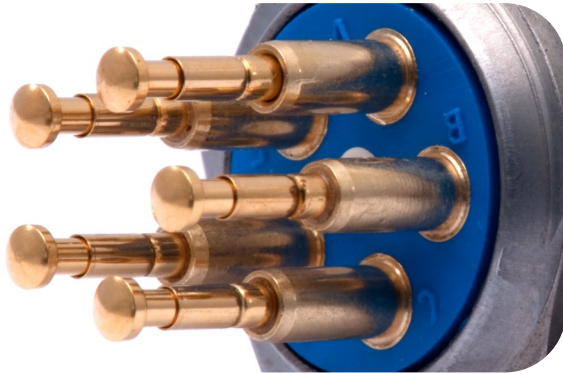
Traitements de surface



Désireux de disposer d'éléments ultra résistants et performants, certains de nos produits subissent des dépôts techniques minces et épais. Notre bureau d'étude étant soucieux de disposer des meilleures techniques de traitement avec un minimum d'impacte sur l'environnement, nous pouvons proposer un panel de solutions adéquates selon des supports tels que les aluminiums et les aciers.

Ce type de solution n'étant pas uniquement utilisé pour accroître des performances mais également employé dans le cadre de modification d'aspect visuel, BERNIER peut adapter ses produits selon l'aspect des systèmes sur lesquels ils sont implantés.

Contacts



Elément primordial de la connectique, le contact doit rester fiable même après une utilisation intensive et soumis à des contraintes climatiques sévères. BERNIER offre des solutions de contacts mâles et femelles adaptées pour diverses formes de câblages, d'implantations sur circuit imprimé mais aussi d'utilisations.

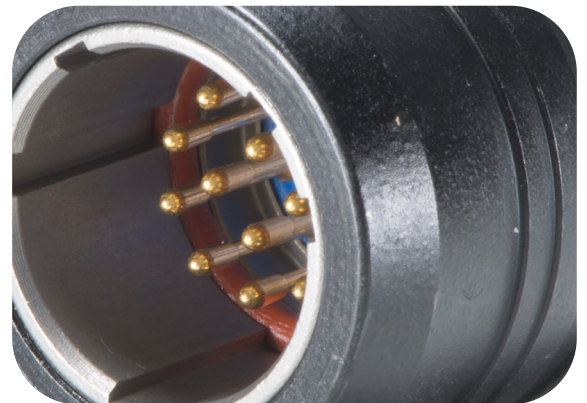
Nos contacts peuvent ainsi être soudés sur câble ou PCB, sertis ou même en simple contact pression sur une piste de circuit imprimé. Certains de nos connecteurs disposent même de solutions de contacts autonettoyants.

Verrouillages

Caractéristique déterminante dans le choix d'un connecteur, le système de verrouillage doit allier ergonomie, simplicité et fiabilité pour répondre parfaitement aux attentes de l'utilisateur.

BERNIER met à disposition de ses clients des connecteurs disposants de verrouillage Push-Pull, Largable, Baïonnette ou Vissable. Les solutions techniques réalisées permettent un nombre de cycle d'utilisation conséquent. Des modifications peuvent être appliquées aux solutions existantes pour réduire ou augmenter l'effort de connexion ou de déconnexion.

D'autres solutions peuvent être à l'étude si nos connecteurs sont soumis à de nouvelles contraintes applicatives.



Renforcements CEM



Certains de nos connecteurs disposent d'un renforcement CEM avec leur bague de masse ce qui offre une meilleure continuité entre les corps des connecteurs et une protection à 360° des interférences électriques provenant d'autres appareils.

Souhaitant proposer à nos clients d'autres solutions techniques, des options supplémentaires sont applicables pour s'assurer un renforcement CEM optimal. Le joint silicone peut être modifié pour devenir conducteur et ainsi accentuer l'effet de continuité. Des picots de masse peuvent être incorporés pour être raccordés à la masse des cartes électroniques.

◆ Etudes de conception

Notre bureau d'études, assisté par le logiciel SolidWorks, travaille à la conception de solutions techniques simples, robustes et fiables afin de répondre de façon optimale à un problème donné.

Chaque besoin client étant différent, nos équipes techniques sont disposées à travailler sur de nombreuses formes de contraintes techniques.

Nos gammes de connecteurs se veulent ergonomiques et évolutives au plus près des besoins de nos clients. Notre bureau d'étude peut ainsi réaliser des modifications dans le but d'être en accord avec un cahier des charges. Des renforcements peuvent être appliqués si le connecteur est en présence de contraintes climatiques, ergonomiques ou électromagnétiques plus sévères.

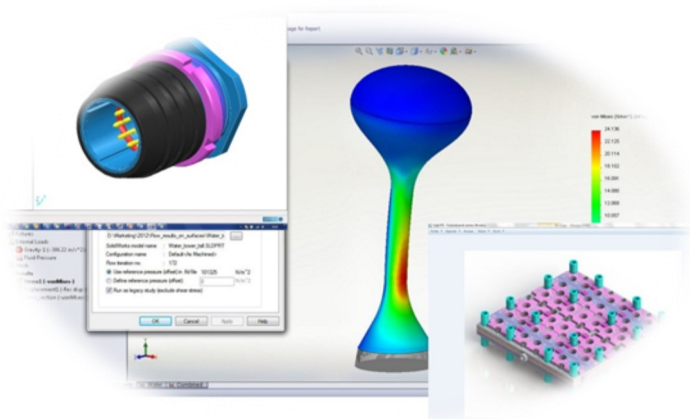
Nos bouchons et raccords peuvent eux aussi faire l'objet d'études et de réalisations spécifiques pour une meilleure ergonomie et un encombrement minimum.



Nos différentes phases d'études de solutions :

- Ecoute et recueil des besoins client.
- Définition des axes de travail, propositions d'ouvertures et pistes de réflexion.
- Participation à l'élaboration du cahier des charges.
- Proposition de solutions (études et calculs).
- Réalisation des plans.
- Suivi de réalisation.

La prise en compte de l'aspect environnemental est un facteur important dans la conception de solutions techniques. Notre bureau d'études élabore en conséquence des éléments complexes en excluant l'utilisation de substances dangereuses pour l'homme et l'environnement.



◆ Traçabilité

Sans contact, le marquage Laser nous permet de nous affranchir de la dureté des pièces. Autorisant un tracé fin et d'une grande rapidité. C'est l'outil idéal pour tous nos marquages à très grande cadence. La totalité de nos pièces sont pourvues d'un marque laser indiquant le nom de l'entreprise, la référence de la pièce ainsi que leur date de fabrication. Ce dispositif nous permet une traçabilité de nos produits et une identification rapide lors de lots défectueux.

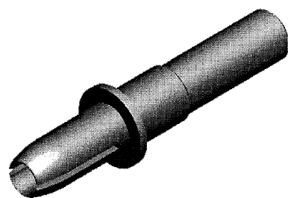
Avec ces informations rapidement visibles sur nos pièces, nos clients sont capables de savoir immédiatement quelle pièce est entre leurs mains.



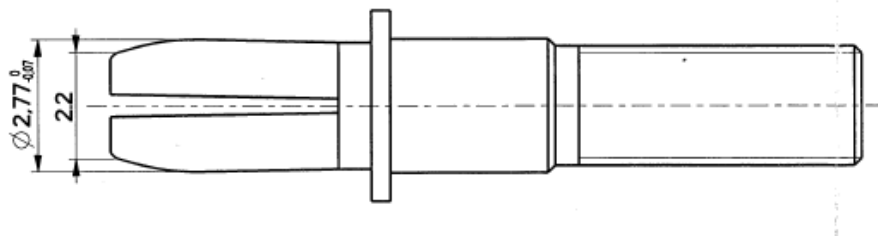
◆ Contrôles

Les performances et la fiabilité de nos produits sont les premiers éléments garants de notre succès. C'est pourquoi nous procédons systématiquement à des contrôles visuels, d'étanchéité et électriques. Nous réalisons de nombreux contrôles sous binoculaire dans le but de vérifier l'aspect et d'éviter la livraison de pièces avec des bavures ou contaminées par des éléments étrangers. Les contrôles d'étanchéité nous permettent d'assurer l'utilisation de nos produits en présence de poussières, d'huiles ou d'éléments liquides. Certaines gammes peuvent ainsi subir une immersion prolongée et assurer un débit de données constant. Nos tests électriques quand à eux peuvent aller de la simple vérification de non présence d'un court circuit dans le connecteur à la définition des performances diélectriques, d'isolement et de résistance de contacts de nos gammes.

◆ Contact pour batterie



Ex: 11633/14



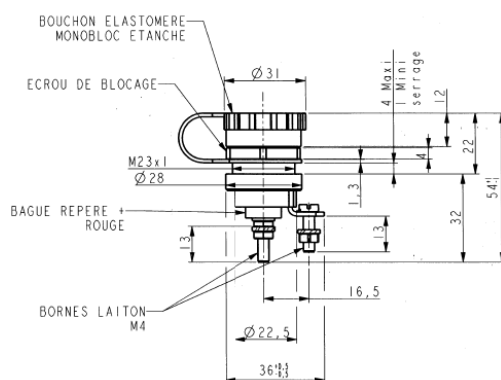
◆ Connecteur sans verrouillage équipé de 7 cts plats à souder fils pour axe pédale



Ex: B463

◆ Embase bipolaire de tableau

Ex: B594

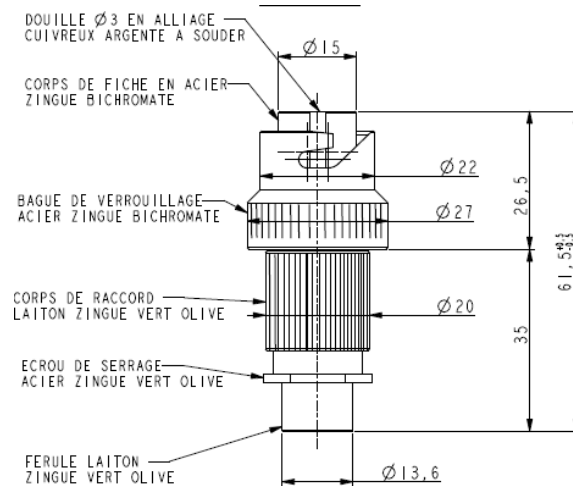


◆ Support de lampe isolant PTFE 2 contacts avec clip et futs à souder



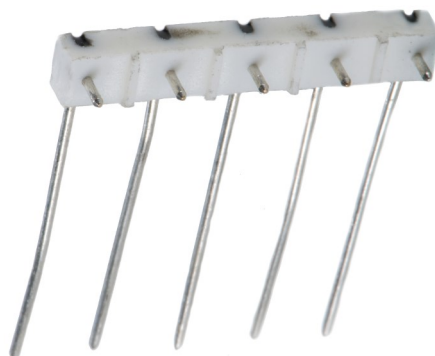
Ex: BEMF02PLBC

◆ Fiche femelle unipolaire dia 3 suivant norme NFL 54111



Ex: B595

◆ Connecteur barrette spécial module 5 contacts/sorties



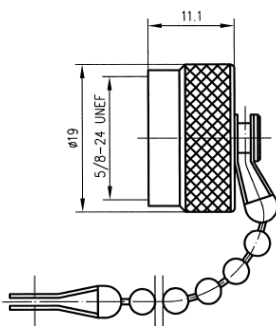
Ex: BEMM05PLCO

◆ **Bouchon d'antenne double avec cosse d'attache**



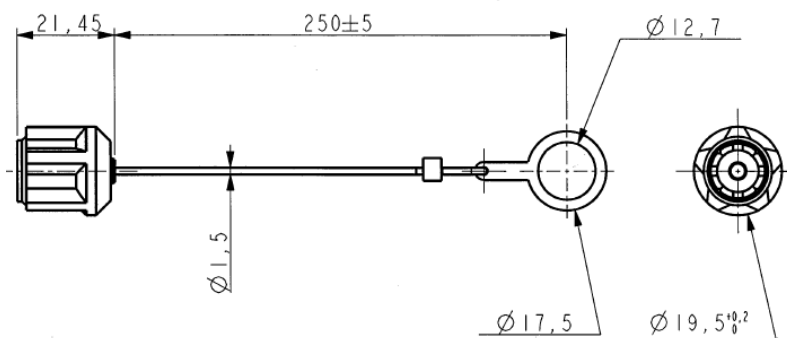
Ex: B598

◆ **Bouchon pour embase UHF avec chaînette boule et cosse M3**



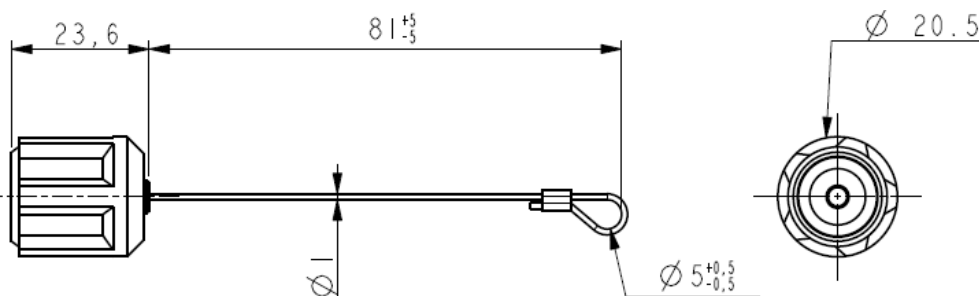
Ex: CAP239A

◆ **Bouchon élastomère pour embase BNC lg 250 mm avec cosse nickelée**



Ex: B457

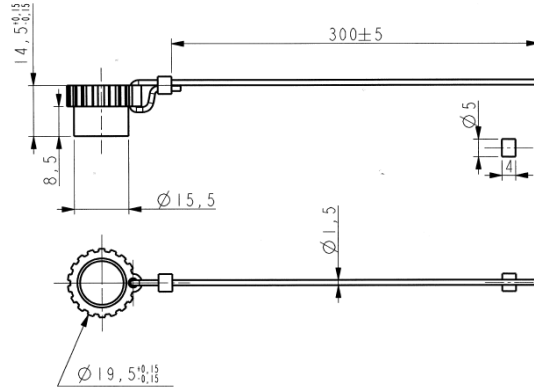
◆ **Bouchon élastomère pour fiche BNC avec microcable et boucle diamètre 5**



Ex: B453MC

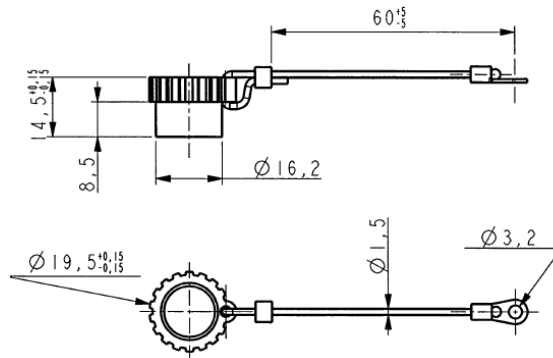
◆ Bouchon élastomère pour fiche JDX T2 avec fêrle à part

Ex: B599



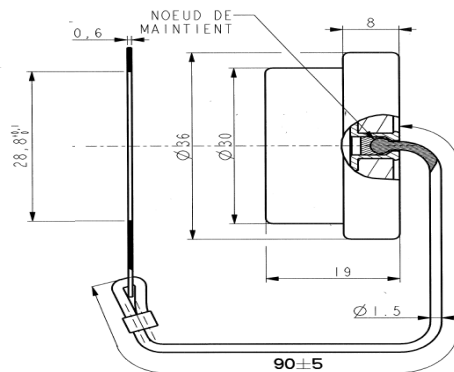
◆ Bouchon élastomère avec cosse dia 3 pour embase JDX T2

Ex: B591



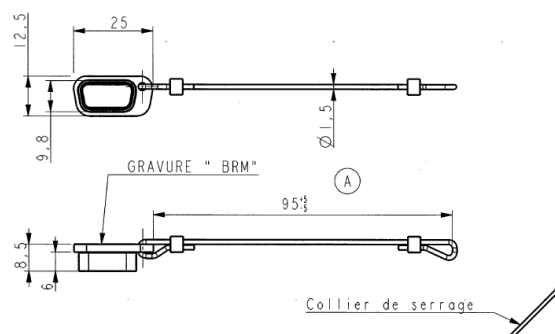
◆ Bouchon en PUR pour embase MIL-C-38999 série 3 taille 15

Ex: 389-3-15



◆ Bouchon élastomère pour fiche SUBD 9 pts avec collier de serrage

Ex: B454





Série CMA
Connecteur Push-Pull / Largable



... Pour une transmission de données optimale en environnement sévère !

Catalogue Technique

Vernis 23 - Juin 2016
www.bernier.tm.fr




Série CMASD
Connecteur Push-Pull



... Robustesse et Qualité de transmission de données dans un encombrement minimum !

Catalogue Technique

Vernis 23 - Juin 2016
www.bernier.tm.fr




Série CMALD
Connecteur Push-Pull et largable



... La Robustesse et l'Ergonomie alliées à une haute densité de contact !

Catalogue Technique

Vernis 23 - Juin 2016
www.bernier.tm.fr




Série MMC
Connecteur Largable Compact



... La connexion Multi-Média avec une robustesse et une ergonomie accrues !

Catalogue Technique

Vernis 23 - Juin 2016
www.bernier.tm.fr




Série PAM
Connecteur baïonnette



... Pour une liaison idéale des équipements tactiques !

Catalogue Technique

Vernis 23 - Juin 2016
www.bernier.tm.fr




Série 55116
Connecteur Baïonnette



... Le standard des besoins en crypto et en communication audio !

Catalogue Technique

Vernis 23 - Juin 2016
www.bernier.tm.fr





Série 221
Connecteur Largable




... Une qualité de communication et de mobilité en intervention !

Catalogue Technique

Vernis 23 - Juin 2016
www.bernier.tm.fr





Série POW
Connecteur de puissance



Catalogue Technique

Vernis 15 - Juin 2016
www.bernier.tm.fr




Série 360L6
Connecteur Avionique



... Le lien idéal pour les équipements de communications embarqués !

Catalogue Technique

Vernis 23 - Juin 2016
www.bernier.tm.fr




Série B600
Connecteur Largable Multitaxe



... Une connexion sécurisée sur les véhicules légers !

Catalogue Technique

Vernis 23 - Juin 2016
www.bernier.tm.fr




Série JCC
Connecteur Jack



... Pour une liaison élémentaire des équipements de communication !

Catalogue Technique

Vernis 23 - Juin 2016
www.bernier.tm.fr




Série U
Connecteur Audio Durci



... Pour une robustesse ultime sur les équipements audio !

Catalogue Technique

Vernis 23 - Juin 2016
www.bernier.tm.fr




Série CCF700
Connecteur coaxial



... La connexion idéale pour les équipements de cockpits !

Catalogue Technique

Vernis 23 - Juin 2016
www.bernier.tm.fr





Série MH
Connecteur Hexagonal




... Adapté pour la transmission de signaux de commande !

Catalogue Technique

Vernis 23 - Juin 2016
www.bernier.tm.fr


Services BERNIER
Solutions • Prestations • Produits



... L'innovation et la maîtrise des technologies pour la solution à votre projet !

Catalogue Technique

Vernis 23 - Juin 2016
www.bernier.tm.fr




Relais
H • MTD • PC16



... La solution de commande sécurisée pour les circuits de puissance !

Catalogue Technique

Vernis 23 - Juin 2016
www.bernier.tm.fr



Retrouvez toutes nos gammes sur
www.bernier.tm.fr

Le contenu de ce catalogue est la propriété de BERNIER, n'est pas contractuel et sujet à évolution

Dimensions en mm

BERNIER Relais et Connecteurs 2 rue du Languedoc 91220 BRETIGNY SUR ORGE FRANCE

Tel : 33 (0)1 60 84 21 40 Fax : 33 (0)1 60 84 43 81 info@bernier.tm.fr

