



Série 221

Connecteur Largable

221



... Une qualité de communication et de mobilité en intervention !

Catalogue Technique

◆ Descriptif

Les connecteurs 221 sont conçus pour les applications nécessitant une déconnexion rapide. Montés sur avions et hélicoptères, civils et militaires, ils assurent tous les types de liaisons audio embarquées et les liaisons externes.

Cahier des charges : STTE N°269PNI/1

Norme d'environnement : AIR 7304

Norme électrique : MIL-C-38999.

Largable

Étanche

Ergonomique

Aluminium

◆ Applications



Radios



Accessoires



Intercoms



221

◆ Caractéristiques Mécaniques et Climatiques

	Série 221
Système de déverrouillage	Largable : Traction avec Force ($25N \leq F \leq 40N$)
Température de service	-45°C à + 125°C
Endurance	500 Opérations
Etanchéité	IP68 (connectés et déconnectés)
Protection des contacts	100% scoop-proof
Vibration	55Hz à 2000Hz à 10g (6 heures)
Tenue aux fluides	Hydrocarbures et huiles

221

◆ Caractéristiques Electriques

	Série 221 (10 contacts)
Tension de service	1800 V _{max}
Intensité nominale	7.5 A _{max}
Gauge (AWG)	20
Type de contacts	A sertir
Résistance de contacts	≤ 10 mOhms à 25°C
Isolement	≥ 5000 MOhms
Diaphonie sur connecteurs accouplés	<110dB à 8Khz

◆ Matériaux et Traitements de surface

	Matériaux	Traitements de surface
Boîtier connecteur	Aluminium	-
Isolant	PPS / Fluorosilicone	-
Contacts	Alliage cuivreux	Dorure avec sous couche nickel
Boîtier raccord	Aluminium	Chrome noir sous couche nickel



◆ Masses des éléments

Référence	Poids (Max)
22110001	33 g
22111002	33 g
22111003	14 g
22111004	14 g
22111005	32 g
22111006	11 g
22111011	36 g
22111013	17 g

Matériaux standards

◆ Encombrement général (accouplé/désaccouplé)

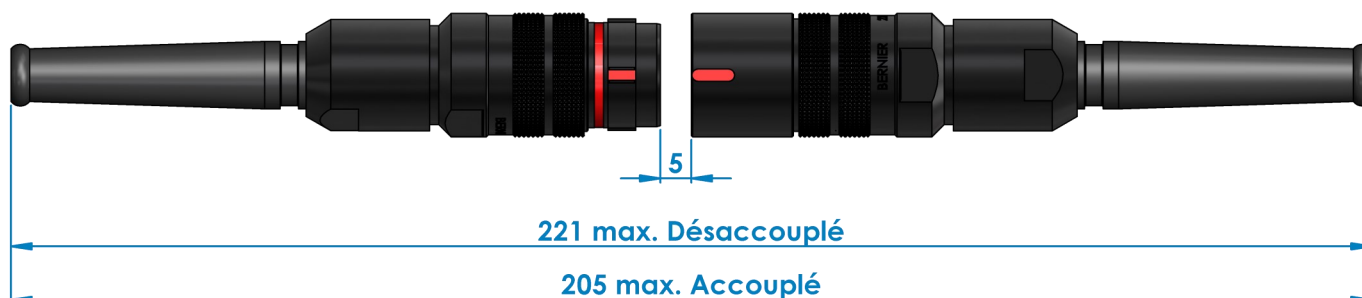
Embase non étanche panneau / fiche :



Embase étanche panneau / fiche :



Prolongateur / fiche :



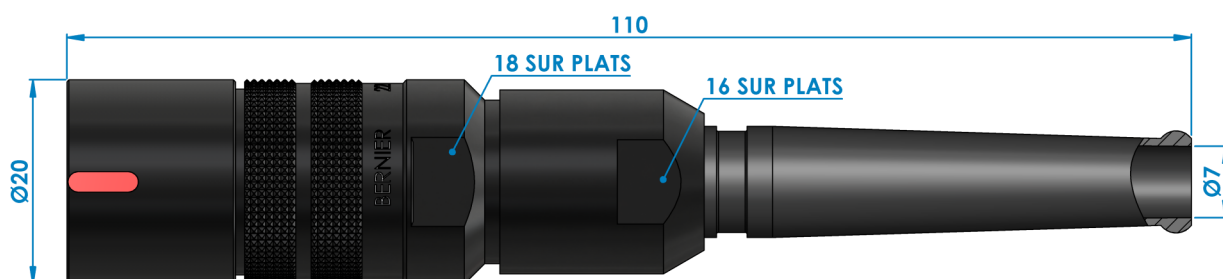
221

◆ Fiche avec raccord droit (diam 7mm)



Référence	Description
22111001	10 contacts mâles (AWG20)
22111011	10 contacts femelles (AWG20)

Ex: 22111001



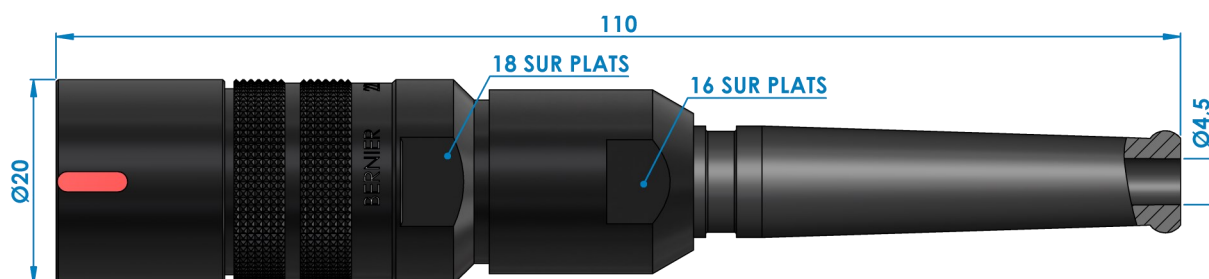
221

◆ Fiche avec raccord droit (diam 4.5 mm)



Référence	Description
22111001-45	10 contacts mâles (AWG20)
22111011-45	10 contacts femelles (AWG20)

Ex: 22111001-45

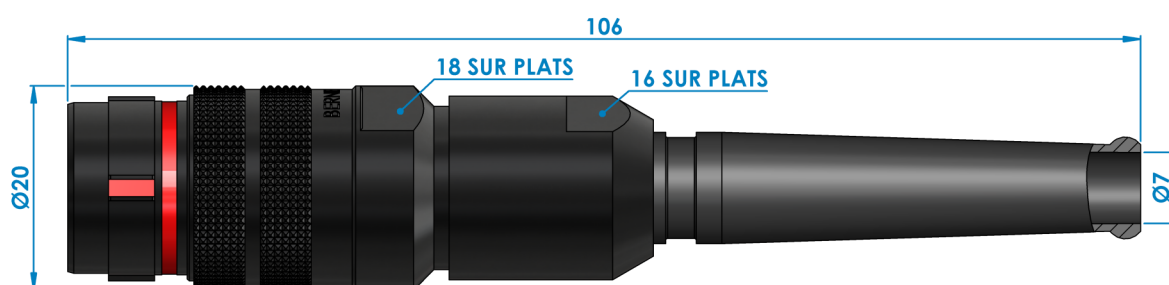


◆ Prolongateur avec raccord droit (diam 7mm)



Référence	Description
22111007	10 contacts mâles (AWG20)
22111005	10 contacts femelles (AWG20)

Ex: 22111005



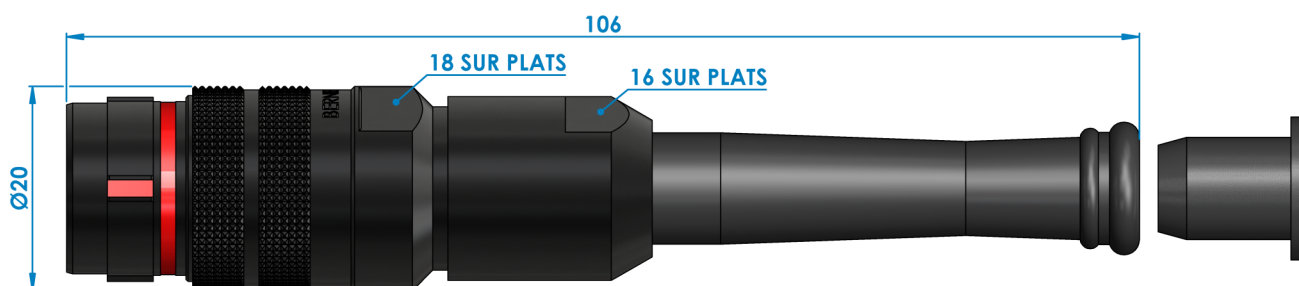
221

◆ Prolongateur avec raccord droit (diam 7mm) et fixation panneau



Référence	Description
22111002	10 contacts femelles (AWG20)

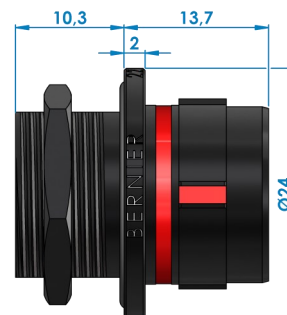
Ex: 22111002



◆ Embase étanche



Référence	Description
22111013	10 contacts mâles (AWG20)
22111003	10 contacts femelles (AWG20)



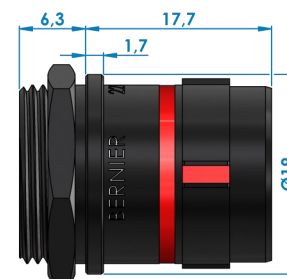
Ex: 22111003

221

◆ Embase non-étanche

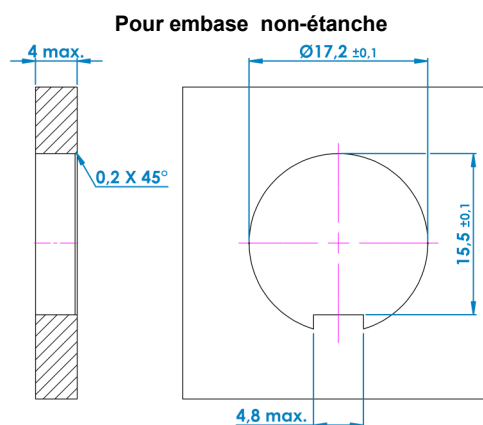
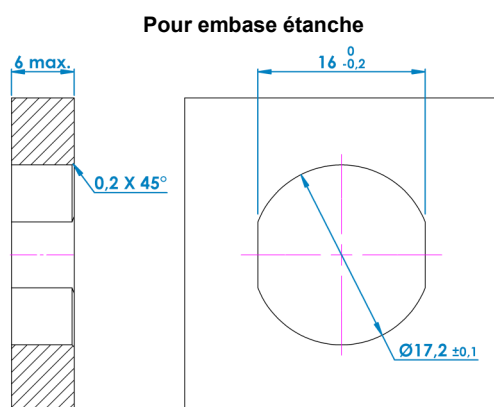


Référence	Description
22111004	10 contacts femelles (AWG20)



Ex: 22111004

◆ Découpes panneaux



◆ Bouchons

Bouchon métallique
d'embase



22111006

Bouchon métallique
de fiche



22111008MC

Nous contacter pour d'autres types de bouchons

◆ Terminaisons

Certaines cosse peuvent recevoir la fixation de 2 ou 3 bouchons — Nous contacter

Collier de serrage



Férule



Collerette métal



Cosse Plate pour vis M3



Cosse Sertie pour vis M3



Cosse Coudée 90° Sertie pour vis M3



Cordelette en voie d'obsolescence ! (Version micro-câble conseillée pour les nouveaux projets)

◆ Accessoires

Type	Références
Boîte équipée de 10 broches + 5 obturateurs	11423
Boîte équipée de 10 douilles + 5 obturateurs	11424
Boîte équipée de 8 broches longues + 2 broches courtes + 5 obturateurs	11425



11423



11424



11425

◆ Outillages

Type	Référence
Plume plastique de montage et démontage T20	M81969/14-02
Pince à sertir pour contact gauge 20	M22520/1-01
Tourelle pour contacts mâle et femelle	M22520/1-04



M81969/14-02



M22520/1-01

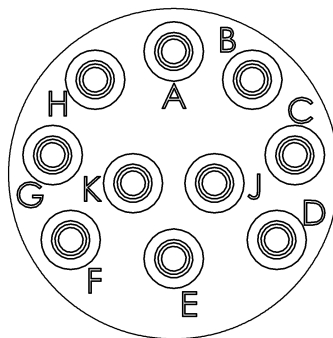


M22520/1-04

221

◆ Positions des contacts

Vue de l'isolant mâle du côté accouplement



◆ Couple de serrage

Matière du	Couple pour l'écrou d'embase	Couple pour les raccords
<i>Alliage Aluminium</i>	$8^{+2} N.m$	$9 N.m$



Série CMA
Connecteur Push-Pull / Largable



... Pour une transmission de données optimale en environnement sévère !

Catalogue Technique

Version 23 - Juin 2016
www.bernier.tm.fr




Série CMASD
Connecteur Push-Pull



... Robustesse et Qualité de transmission de données dans un encombrement minimum !

Catalogue Technique

Version 10 - Juin 2016
www.bernier.tm.fr




Série CMALD
Connecteur Push-Pull et largable



... La Robustesse et l'Ergonomie alliées à une haute densité de contact !

Catalogue Technique

Version 10 - Juin 2016
www.bernier.tm.fr




Série MMC
Connecteur Largable Compact



... La connexion Multi-Média avec une robustesse et une ergonomie accrues !

Catalogue Technique

Version 10 - Juin 2016
www.bernier.tm.fr




Série PAM
Connecteur baïonnette



... Pour une liaison idéale des équipements tactiques !

Catalogue Technique

Version 23 - Juin 2016
www.bernier.tm.fr




Série 55116
Connecteur Baïonnette



... Le standard des besoins en crypto et en communication audio !

Catalogue Technique

Version 23 - Juin 2016
www.bernier.tm.fr





Série 221
Connecteur Largable




... Une qualité de communication et de mobilité en intervention !

Catalogue Technique

Version 23 - Juin 2016
www.bernier.tm.fr





Série POW
Connecteur de puissance



Catalogue Technique

Version 10 - Juin 2016
www.bernier.tm.fr




Série 360L6
Connecteur Avionique




... Le lien idéal pour les équipements de communications embarqués !

Catalogue Technique

Version 23 - Juin 2016
www.bernier.tm.fr




Série B600
Connecteur Largable Multitaxe



... Une connexion sécurisée sur les véhicules légers !

Catalogue Technique

Version 23 - Juin 2016
www.bernier.tm.fr




Série JCC
Connecteur Jack



... Pour une liaison élémentaire des équipements de communication !

Catalogue Technique

Version 23 - Juin 2016
www.bernier.tm.fr




Série U
Connecteur Audio Durci



... Pour une robustesse ultime sur les équipements audio !

Catalogue Technique

Version 23 - Juin 2016
www.bernier.tm.fr




Série CCF700
Connecteur coaxial



... La connexion idéale pour les équipements de cockpits !

Catalogue Technique

Version 23 - Juin 2016
www.bernier.tm.fr





Série MH
Connecteur Hexagonal




... Adapté pour la transmission de signaux de commande !

Catalogue Technique

Version 23 - Juin 2016
www.bernier.tm.fr


Services BERNIER
Solutions • Prestations • Produits



... L'innovation et la maîtrise des technologies pour la solution à votre projet !

Catalogue Technique

Version 23 - Juin 2016
www.bernier.tm.fr




Relais
H • MTD • PC16



... La solution de commande sécurisée pour les circuits de puissance !

Catalogue Technique

Version 23 - Juin 2016
www.bernier.tm.fr



Retrouvez toutes nos gammes sur
www.bernier.tm.fr

Le contenu de ce catalogue est la propriété de BERNIER, n'est pas contractuel et sujet à évolution

Dimensions en mm

BERNIER Relais et Connecteurs 2 rue du Languedoc 91220 BRETIGNY SUR ORGE FRANCE

Tel : 33 (0)1 60 84 21 40 Fax : 33 (0)1 60 84 43 81 info@bernier.tm.fr

